

APPROCHE AUX INSTRUMENTS
Col. A B C D

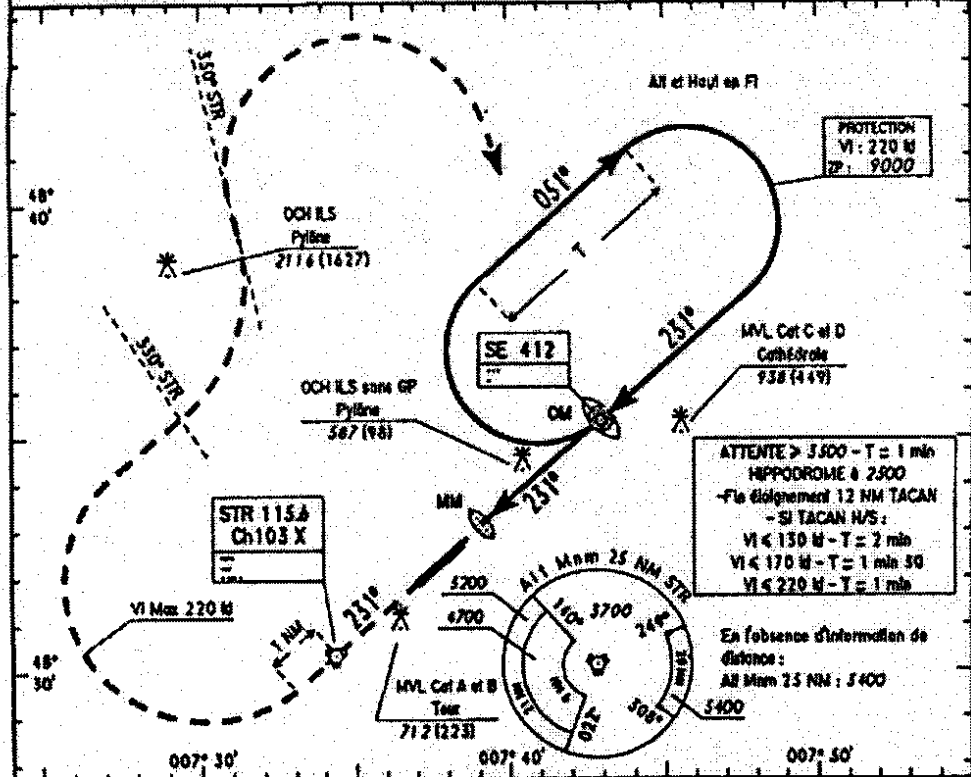
02 STRASBOURG-Entzheim LFST
L - ILS - VORTAC Rwy 23

All - Ad : 502, Seuil : 489 (18 hPa)

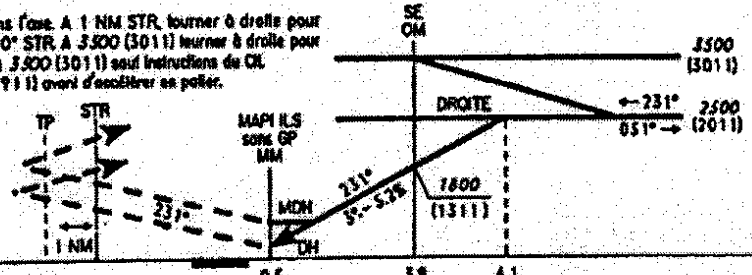
D-90 07 26

App : STRASBOURG Radar 119.375
STRASBOURG Approche 120.700 121.875 121.350(1)
Tur : STRASBOURG Tour 118.700
ATS : STRASBOURG Information 124.925
(1) Voir instructions

ILS	Déc
ST 110.1	2° W
RDH : 58	(85)



TA : 5000
API : Monter dans l'axe A 1 NM STR, tourner à droite pour intercepter Rdh 350° STR A 3500 (3011) tourner à droite pour rejoindre l'axe à 3500 (3011) sous instructions de CL. Morder à 2400 (1911) avant d'acquiescer au palier.



Seuil ← (RM) 0.5 3.9 6.1
Minimum standard : distances verticales en pieds, VH en mètres RM Hout : All Seuil

COL	ILS		ILS sans GP		MVL		OCH ILS Col 1	OCH ILS Col 2	APPR
	DH	VH	MDH	VH	MDH	VH			
A	200	550	340	750	530	1600	A : 142	A : 54	Rwy 23 homologuée pour Col 3 OCH Min 50 FO
B	200	450	340	900	530	2000	B : 154	B : 71	
C	200	800	340	1000	850	2800	C : 162	C : 83	
D	200	900	340	1200	850	3500	D : 183	D : 97	

Observations : Attention paré VASIS 2.5° (paré et point d'origine GP différenciés)

	70 M	85 M	100 M	115 M	130 M	140 M	165 M
L/OM - Seuil	3.9 NM	3 min 21	2 min 45	2 min 20	2 min 02	1 min 48	1 min 16
L/OM - MM	3.4 NM	2 min 55	2 min 24	2 min 02	1 min 46	1 min 34	1 min 06

CORRECTIFS : Operateur

AIP FRANCE - SERVICE DE L'INFORMATION AERONAUTIQUE